

INWENTARYZACJA DENDROLOGICZNA w związku z planowaną trasą rowerową wzdłuż Odry



Fot. Centrum Przyrodnicze sp. z o.o.

ZAMAWIAJĄCY

Velo Tobiasz Nykamowicz
ul. Wyszyńskiego 6/33
41-300 Dąbrowa Górnicza

WYKONAWCA



Centrum Przyrodnicze Sp. z o.o.
Os. Jana III Sobieskiego 29/31; 60-688 Poznań
NIP 9721299620; REGON 382868538
KRS: 0000777230
www.centrum-przyrodnicze.pl
biuro@centrum-przyrodnicze.pl

Centrum Przyrodnicze Sp. z o.o.
os. Jana III Sobieskiego 29/31
60-688 Poznań
NIP 9721299620, REGON 382868538
KRS: 0000777230
www.centrum-przyrodnicze.pl

Kierownik zespołu:
mgr inż. Krzysztof Wojtkowski

Inspektor Nadzoru Terenów Zieleni
K. Wojtkowski
mgr inż. Krzysztof Wojtkowski
upr. nr NOT-SITO Poznań/TZ/0040/2013

mgr Julia Kucharczyk

INSPEKTOR
ds. terenów zieleni
Julia Kucharczyk
Julia Kucharczyk

Poznań, 25.03.2024 r.

INWENTARYZACJA DENDROLOGICZNA
w związku z planowaną trasą rowerową wzdłuż Odry

Inwentaryzację dendrologiczną we wskazanych przez Zamawiającego trzech lokalizacjach przeprowadzono 6 marca 2024 r. Teren objęty inwentaryzacją stanowi miejsca możliwych kolizji planowanej trasy rowerowej wzdłuż Odry z zielenią.



Ryc. Lokalizacja nr 1.



Ryc. Lokalizacja nr 2.

INWENTARYZACJA DENDROLOGICZNA
w związku z planowaną trasą rowerową wzdłuż Odry



Ryc. Lokalizacja nr 3.

W trakcie inwentaryzacji dendrologicznej określano nazwę gatunku drzew i krzewów. Nazewnictwo gatunków przyjęto zgodnie z pracą Włodzimierza Senety i Jakuba Dolatowskiego (Dendrologia, Wydawnictwo Naukowe PWN 2021).

Dla drzew wymagających zezwolenia na usunięcie, dokonywano pomiarów obwodu pnia drzew na wysokości 130 cm, a w przypadku, gdy na tej wysokości drzewo:

a) posiadało kilka pni – dokonywano pomiaru obwodu każdego z tych pni,

b) nie posiadało pnia – dokonywano pomiaru obwodu bezpośrednio poniżej korony drzewa.

Pomiarów parametrów dendrologicznych dokonywano za pomocą taśmy mierniczej z włókna szklanego 10 m -12 mm, firmy STANLEY.

Określenie lokalizacji drzew i krzewów dokonywano za pomocą odbiornika TOPCON HiPer VR z kontrolerem TOPCON FC-5000.

Każde drzewo i skupina krzewów zostało oznaczone numerem, zgodnym z zestawieniem tabelarycznym i planem sytuacyjnym. Nie znakowano drzew w terenie.

Najwięcej kolidujących drzew i krzewów stwierdzono w lokalizacji nr 1, gdzie występowały cenne przyrodniczo dęby szypułkowe *Quercus robur* i jesiony wyniosłe *Fraxinus excelsior*. Zielen

INWENTARYZACJA DENDROLOGICZNA
w związku z planowaną trasą rowerową wzdłuż Odry

występująca w lokalizacji nr 2 to głównie wierzby kruche *Salix euxina*. Natomiast w lokalizacji nr 3 nie stwierdzono drzew i krzewów kolidujących z planowaną trasą rowerową.

Ponadto w lokalizacjach nr 2 i 3 stwierdzono występowanie rdestowca - inwazyjnego gatunku obcego, który zagraża rodzimej przyrodzie i rozprzestrzenia się bardzo ekspansywnie. Rdestowiec wymaga zwalczania, ponieważ negatywnie wpływa na środowisko przyrodnicze i gospodarkę. Bylina tworzy gęste i zwarte zarośla, co uniemożliwia rozrost rodzimych gatunków. Ze względu na duży rozmiar liści ogranicza dostęp do światła roślinom znajdującym się w jej pobliżu. Rdestowiec zmienia właściwości fizyczne i chemiczne gleby.

Generalna Dyrekcja Ochrony Środowiska przygotowała nawet specjalne wytyczne dotyczące zwalczania rdestowców na terenie Polski (wytyczne z 2015 r.).

Wyniki inwentaryzacji dendrologicznej zawiera poniższa tabela:

Nr	Gatunek - nazwa polska	Gatunek - nazwa łacińska	Obwód na wysokości 130 cm [cm]	Powierzchnia [m ²]
1	sosna zwyczajna	<i>Pinus sylvestris</i>	77	-
2	sosna zwyczajna	<i>Pinus sylvestris</i>	77	-
3	sosna zwyczajna	<i>Pinus sylvestris</i>	62	-
4	sosna zwyczajna	<i>Pinus sylvestris</i>	43	-
5	sosna zwyczajna	<i>Pinus sylvestris</i>	39	-
6	sosna zwyczajna	<i>Pinus sylvestris</i>	43	-
7	sosna zwyczajna	<i>Pinus sylvestris</i>	49	-
8	sosna zwyczajna	<i>Pinus sylvestris</i>	48	-
9	sosna zwyczajna	<i>Pinus sylvestris</i>	59	-
10	sosna zwyczajna	<i>Pinus sylvestris</i>	46	-
11	sosna zwyczajna	<i>Pinus sylvestris</i>	37	-
12	sosna zwyczajna	<i>Pinus sylvestris</i>	53	-
13	wiśnia	<i>Cerasus spp.</i>	nasadzenie	-
14	jesion wyniosły	<i>Fraxinus excelsior</i>	61	-
15	jesion wyniosły	<i>Fraxinus excelsior</i>	56	-
16	jesion wyniosły	<i>Fraxinus excelsior</i>	36	-
17	dąb szypułkowy	<i>Quercus robur</i>	149	-
18	lipa drobnolistna	<i>Tilia cordata</i>	135	-
19	dąb szypułkowy	<i>Quercus robur</i>	260	-
20	dąb szypułkowy	<i>Quercus robur</i>	284	-
21	topola kanadyjska	<i>Populus x canadensis</i>	złom	-
22	topola kanadyjska	<i>Populus x canadensis</i>	195	-
23	jesion wyniosły	<i>Fraxinus excelsior</i>	149	-
24	jesion wyniosły	<i>Fraxinus excelsior</i>	159	-
25	dąb szypułkowy	<i>Quercus robur</i>	176	-

INWENTARYZACJA DENDROLOGICZNA
w związku z planowaną trasą rowerową wzdłuż Odry

Nr	Gatunek - nazwa polska	Gatunek - nazwa łacińska	Obwód na wysokości 130 cm [cm]	Powierzchnia [m ²]
26	wierzba krucha	<i>Salix euxina</i>	złom	-
27	bez czarny	<i>Sambucus nigra</i>	-	50
28	jesion wyniosły	<i>Fraxinus excelsior</i>	143	-
29	jesion wyniosły	<i>Fraxinus excelsior</i>	149	-
30	jesion wyniosły	<i>Fraxinus excelsior</i>	115	-
31	jesion wyniosły	<i>Fraxinus excelsior</i>	66	-
32	jesion wyniosły	<i>Fraxinus excelsior</i>	57	-
33	jesion wyniosły	<i>Fraxinus excelsior</i>	49	-
34	jesion wyniosły	<i>Fraxinus excelsior</i>	44	-
35	jesion wyniosły	<i>Fraxinus excelsior</i>	39	-
36	jesion wyniosły	<i>Fraxinus excelsior</i>	44	-
37	jesion wyniosły	<i>Fraxinus excelsior</i>	47	-
38	jesion wyniosły	<i>Fraxinus excelsior</i>	52	-
39	jesion wyniosły	<i>Fraxinus excelsior</i>	66/85	-
40	jesion wyniosły	<i>Fraxinus excelsior</i>	114	-
41	jesion wyniosły	<i>Fraxinus excelsior</i>	149	-
42	jesion wyniosły	<i>Fraxinus excelsior</i>	145	-
43	jesion wyniosły	<i>Fraxinus excelsior</i>	144	-
44	jesion wyniosły	<i>Fraxinus excelsior</i>	157	-
45	jesion wyniosły	<i>Fraxinus excelsior</i>	111	-
46	jesion wyniosły	<i>Fraxinus excelsior</i>	129	-
47	jesion wyniosły	<i>Fraxinus excelsior</i>	119	-
48	jesion wyniosły	<i>Fraxinus excelsior</i>	110	-
49	wierzba krucha	<i>Salix euxina</i>	352	-
50	wierzba krucha	<i>Salix euxina</i>	188	-
51	jesion wyniosły	<i>Fraxinus excelsior</i>	115	-
52	dąb szypułkowy	<i>Quercus robur</i>	280	-
53	dąb szypułkowy	<i>Quercus robur</i>	288	-
54	dąb szypułkowy	<i>Quercus robur</i>	216	-
55	wierzba krucha	<i>Salix euxina</i>	307/306	-
56	klon jawor	<i>Acer pseudoplatanus</i>	66	-
57	bez czarny	<i>Sambucus nigra</i>	-	20
58	wierzba krucha	<i>Salix euxina</i>	179/192	-
59	wierzba krucha	<i>Salix euxina</i>	98/124	-
60	wierzba krucha	<i>Salix euxina</i>	247	-
61	wierzba krucha	<i>Salix euxina</i>	168	-
62	jesion wyniosły	<i>Fraxinus excelsior</i>	41	-

W trakcie prac terenowych wykonano dokumentację fotograficzną.

INWENTARYZACJA DENDROLOGICZNA
w związku z planowaną trasą rowerową wzdłuż Odry



Fot. Zadrzewienie lokalizacja nr 1 – gmina Rudnik.



Fot. Zadrzewienie lokalizacja nr 1 – gmina Rudnik.

INWENTARYZACJA DENDROLOGICZNA
w związku z planowaną trasą rowerową wzdłuż Odry



Fot. Zadrzewienie lokalizacja nr 1 – gmina Rudnik.



Fot. Zadrzewienie lokalizacja nr 1 – gmina Rudnik.

INWENTARYZACJA DENDROLOGICZNA
w związku z planowaną trasą rowerową wzdłuż Odry



Fot. Zadrzewienie lokalizacja nr 2 - gmina Racibórz miasto.



Fot. Zadrzewienie lokalizacja nr 2 - gmina Racibórz miasto.

INWENTARYZACJA DENDROLOGICZNA
w związku z planowaną trasą rowerową wzdłuż Odry



Fot. Zadrzewienie lokalizacja nr 2 - gmina Racibórz miasto.



Fot. Zadrzewienie lokalizacja nr 2 - gmina Racibórz miasto.

INWENTARYZACJA DENDROLOGICZNA
w związku z planowaną trasą rowerową wzdłuż Odry



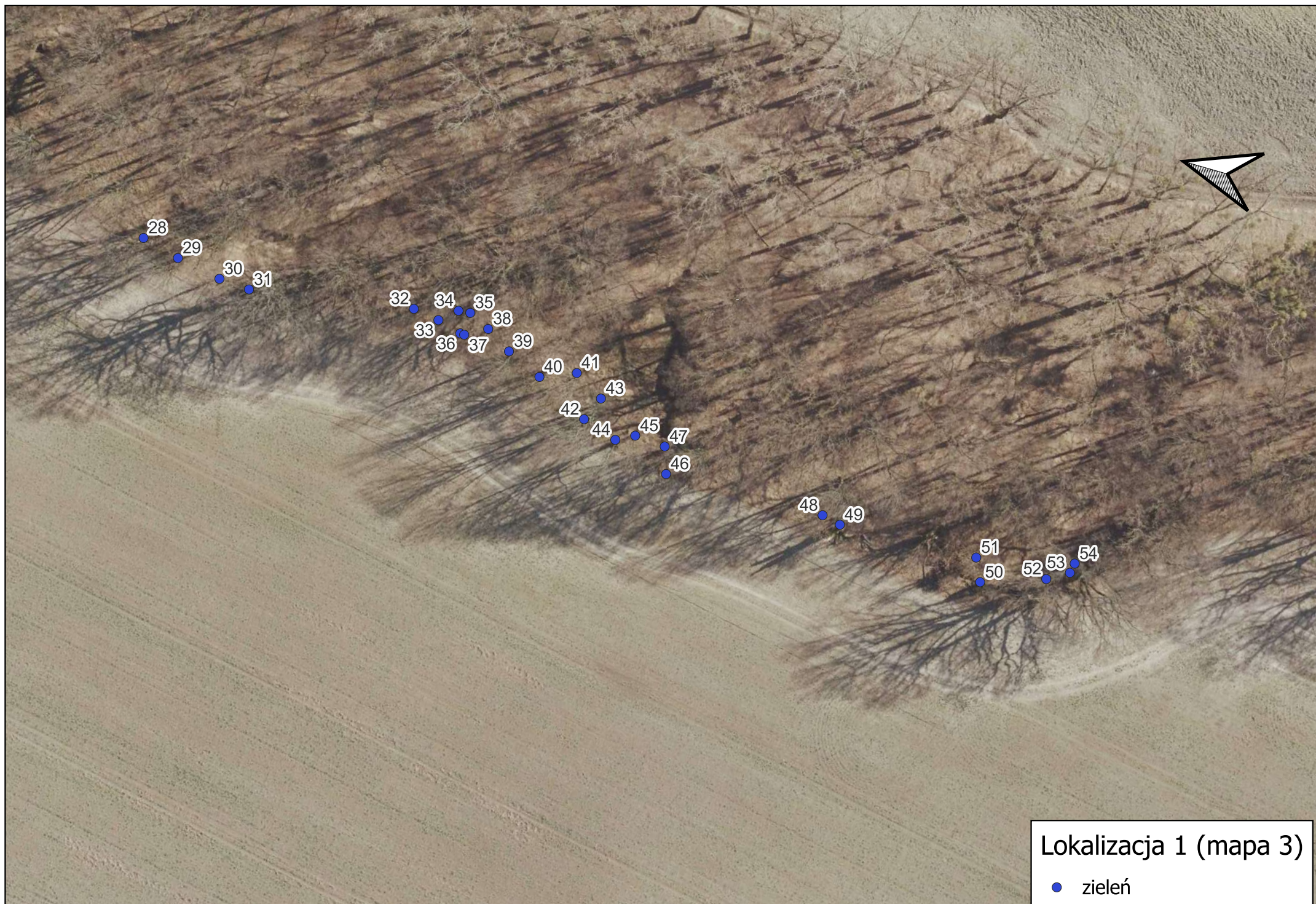
Fot. Lokalizacja nr 3 - gmina Racibórz ul Piaskowa.



Fot. Lokalizacja nr 3 - gmina Racibórz ul Piaskowa.









Lokalizacja 2 (mapa 1)

• zielen



1-13.jpg



14-18.jpg



19.jpg



20.jpg



21.jpg



22.jpg



23.jpg



24-25.jpg



26.jpg



27.jpg



28.jpg



29.jpg



30.jpg



31.jpg



32.jpg



33.jpg



34.jpg



35.jpg



36-37.jpg



38.jpg



39.jpg



40.jpg



41.jpg



42.jpg



43.jpg



44.jpg



45.jpg



46.jpg



47.jpg



48-49.jpg



50.jpg



51.jpg



52.jpg



53.jpg



54.jpg



55.jpg



56.jpg



57.jpg



58.jpg



59.jpg



60.jpg



61.jpg



62.jpg